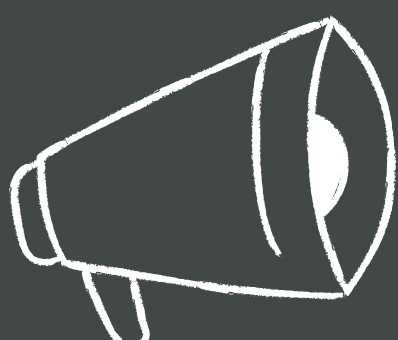


# DÉPARTEMENT CÔTES-D'ARMOR

au 1er janvier 2025



## DEMANDES EN COURS



14 037

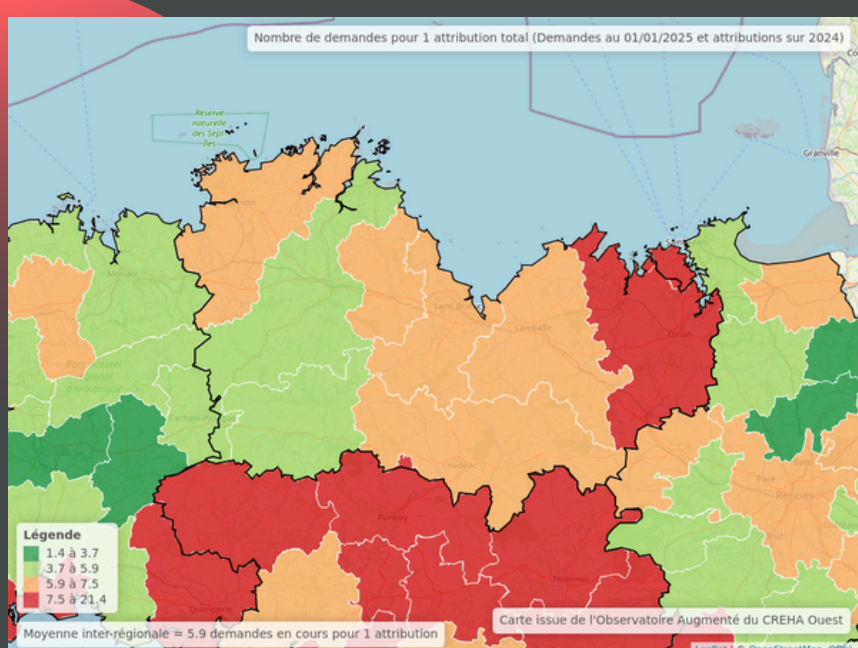


+4,4%  
(région : +2,1%)

Demandes externes



71,9%  
(région : 68,8%)



Nombre de demandes pour 1 attribution

J'ai entre 30 et 49 ans (41%)

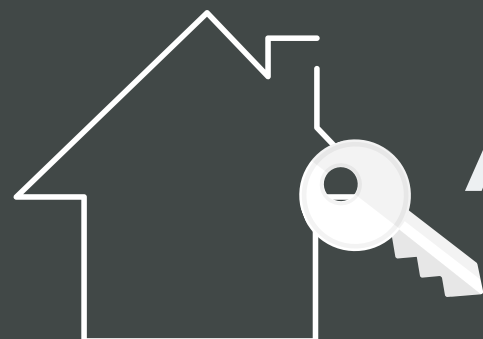
Je vis seul(e) (51,5%) ou avec mes enfants (28,5%)



Je recherche un T2 (36,6%) ou un T3 (30,6%)

J'attends un logement depuis 19,2 mois en moyenne (21,3 mois en région)

Mon RFR se situe en-dessous de 60% des plafonds PLUS (71,5%)



## ATTRIBUTIONS



2 205



+0,8%  
(région : -3%)

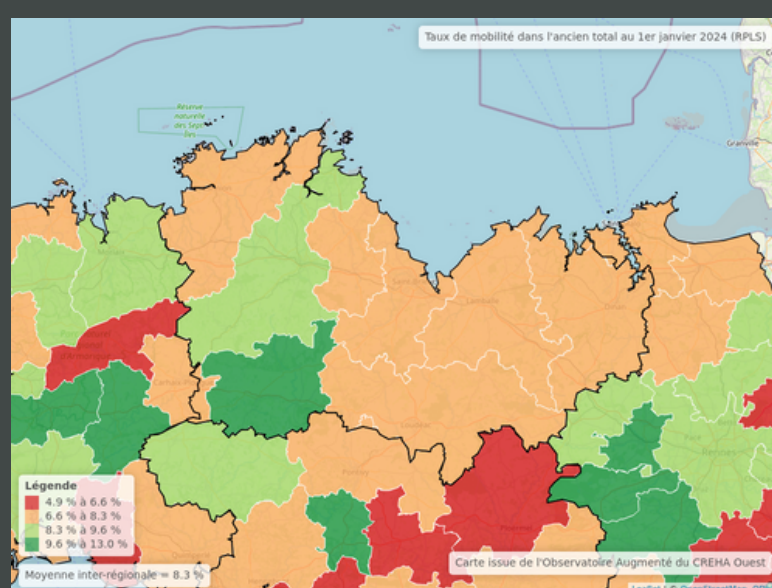
Demandes externes



80,8%  
(région : 76,2%)

J'ai entre 30 et 49 ans (48,1%)

Je vis avec mes enfants (42,2%) ou seul(e) (32,9%)



Taux de mobilité dans l'ancien au 1er janvier 2023 (RPLS)

Mon logement attribué est un T3 (44,6%) ou un T4 (24,9%)

Mon RFR se situait en-dessous de 60% des plafonds PLUS (74,8%)

J'ai eu mon logement en 16,8 mois en moyenne (18,6 mois en région)



24 300 logements sociaux

+ 1,8% par rapport à l'année précédente

Imhoweb

34

partenaires

