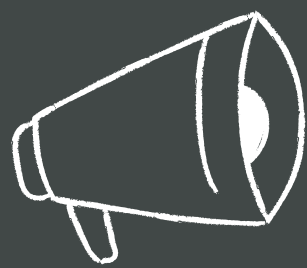


DÉPARTEMENT ILLE-ET-VILAINE

au 1er janvier 2025



DEMANDES EN COURS



41 246

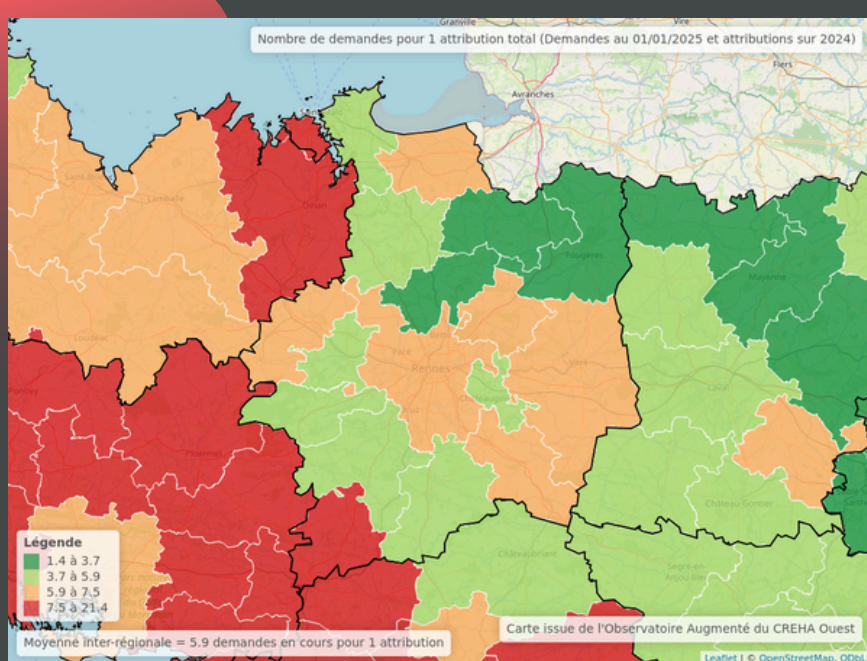


+3,3 %
(région : +2,1%)

Demandes externes



65,8 %
(région : 68,8%)



Nombre de demandes pour 1 attribution

J'ai entre 30 et 49 ans (44,2%)

Je vis seul(e) (50,1%)
ou avec mes enfants (28,1%)



Je recherche un T2 (30,9%) ou un T3 (29,3%)

J'attends un logement depuis 22,5 mois en moyenne (21,3 mois en région)

Mon RFR se situe en-dessous de 60% des plafonds PLUS (69,5%)



ATTRIBUTIONS



6 970



-4,2%
(région : -3%)

Demandes externes



73%
(région : 76,2%)

J'ai entre 30 et 49 ans (46%)

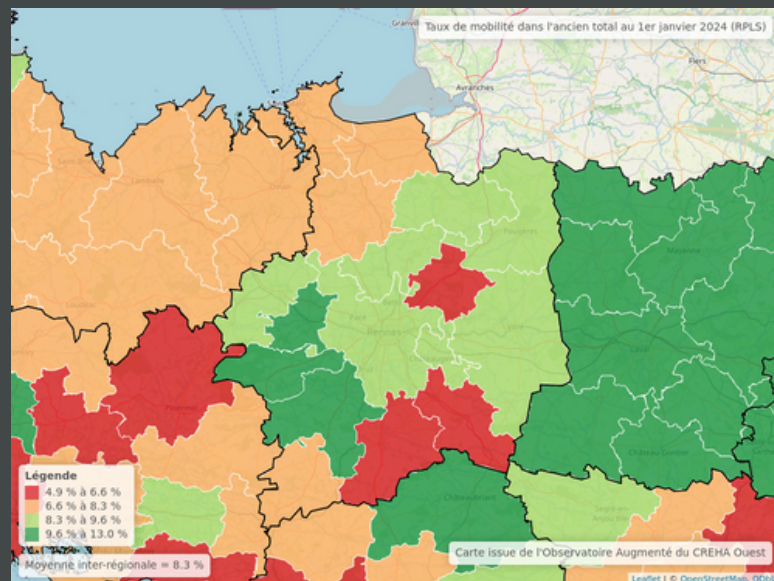
Je vis seul(e) (39,5%)
ou avec mes enfants (33,8%)



Mon logement attribué est un T3 (39%) ou un T2 (30,7%)

Mon RFR se situait en-dessous de 60% des plafonds PLUS (72,7%)

J'ai eu mon logement en 21,1 mois en moyenne (18,6 mois en région)



Taux de mobilité dans l'ancien au 1er janvier 2024 (RPLS)



78 528

logements sociaux

+ 1,8% par rapport à l'année précédente

Imhoweb

196
partenaires

