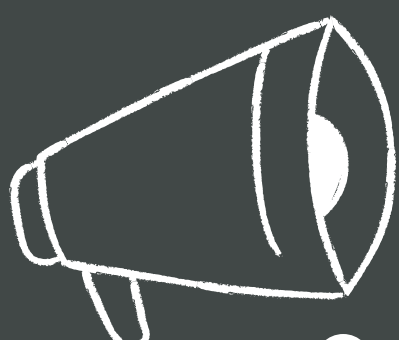


# DÉPARTEMENT LOIRE-ATLANTIQUE

au 1er janvier 2025



## DEMANDES EN COURS



58 434

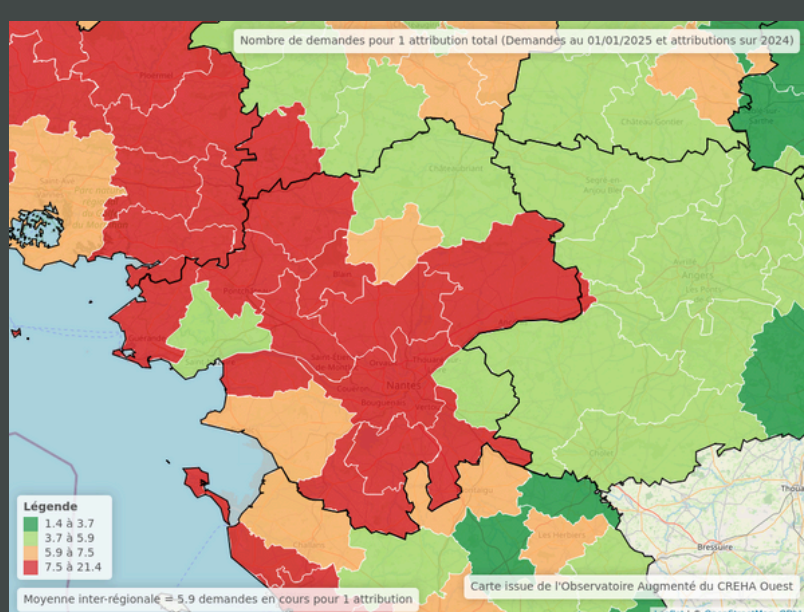


+1,3%  
(région : +1,6%)

Demandes externes



65%  
(région : 65,6%)



Nombre de demandes pour 1 attribution

J'ai entre 30 et 49 ans (46,4%)

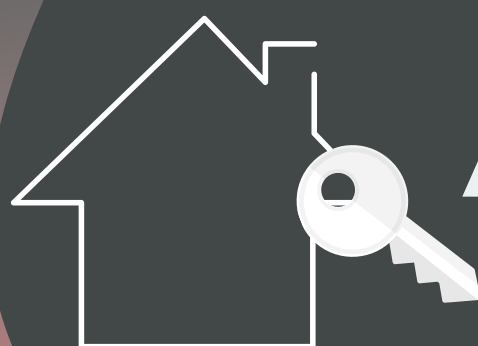
Je vis seul(e) (46,2%)  
ou avec mes enfants (30,5%)



Je recherche un T2 (35,9%) ou un T3 (27,8%)

J'attends un logement depuis 27 mois en moyenne (22,6 mois en région)

Mon RFR se situe en-dessous de 60% des plafonds PLUS (67,9%)



## ATTRIBUTIONS



7 866



-4,9%  
(région : -1%)

Demandes externes



72,2%  
(région : 74,7%)

J'ai entre 30 et 49 ans (46,9%)

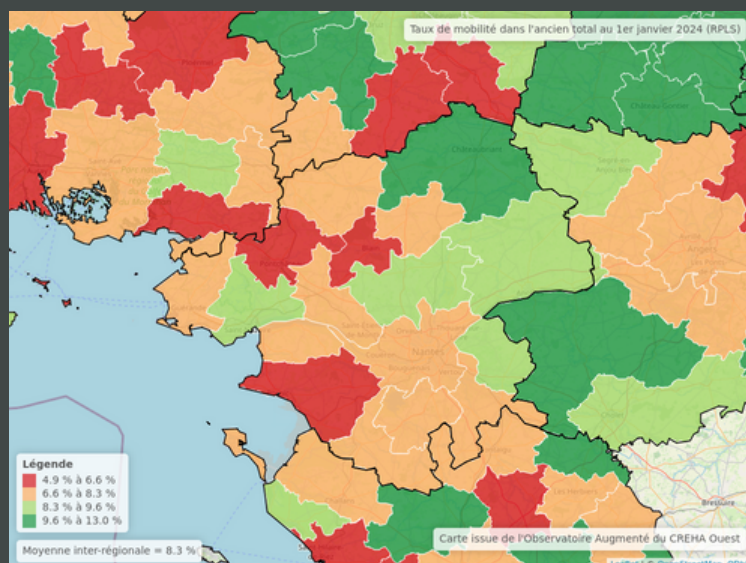
Je vis seul(e) (33,8%)  
ou avec mes enfants (35%)



Mon logement attribué est un T3 (40,8%) ou un T2 (31,1%)

Mon RFR se situait en-dessous de 60% des plafonds PLUS (71,7%)

J'ai eu mon logement en 25,8 mois en moyenne (18,5 mois en région)



Taux de mobilité dans l'ancien au 1er janvier 2024 (RPLS)



98 738 logements sociaux

+1,5% par rapport à l'année précédente

Imhoweb

195 partenaires

