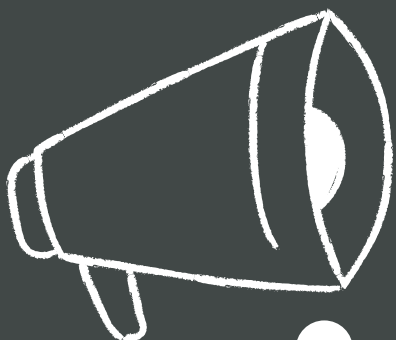


DÉPARTEMENT MAINE-ET-LOIRE

au 1er janvier 2025

DEMANDES EN COURS



29 384

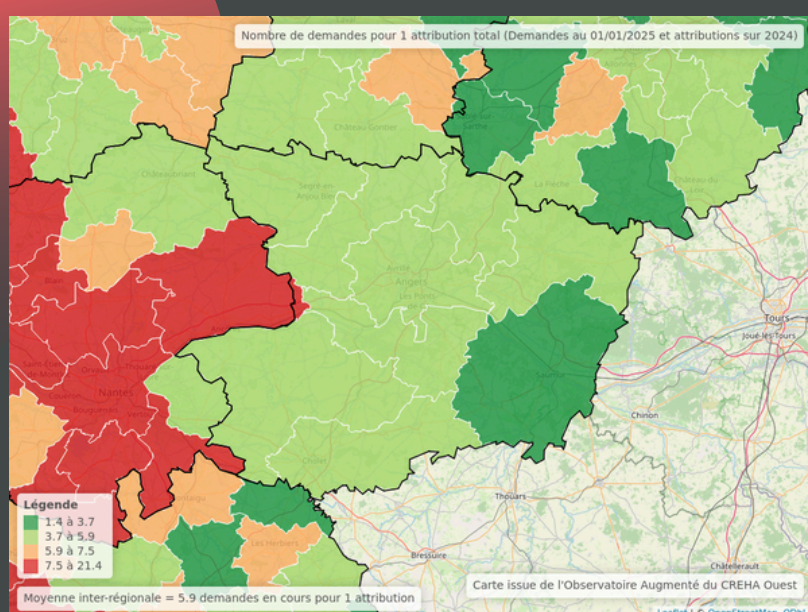


+1,5%
(région : +1,6%)

Demandes externes



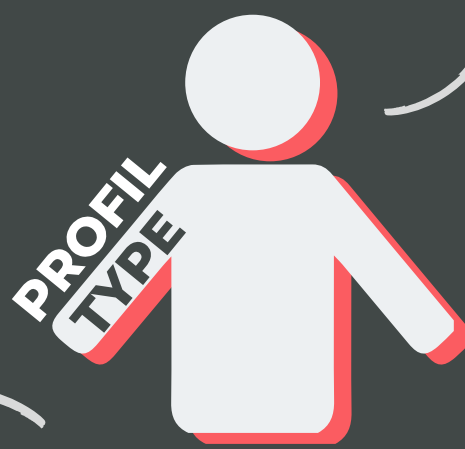
63,6%
(région : 65,6%)



Nombre de demandes pour 1 attribution

J'ai entre 30 et 49 ans (41,3%)

Je vis seul(e) (46,8%) ou avec mes enfants (27,4%)

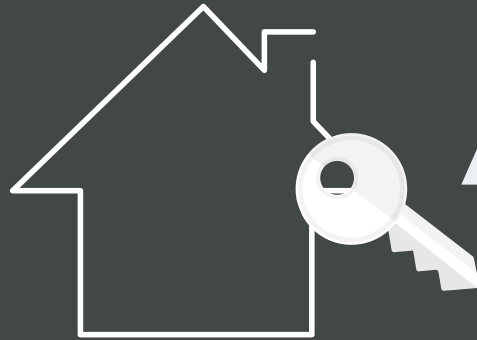


Je recherche un T2 (31,5%) ou un T3 (30,7%)

J'attends un logement depuis 20,1 mois en moyenne (22,6 mois en région)

Mon RFR se situe en-dessous de 60% des plafonds PLUS (68,9%)

ATTRIBUTIONS



6 194



+0,7%
(région : -1%)

Demandes externes



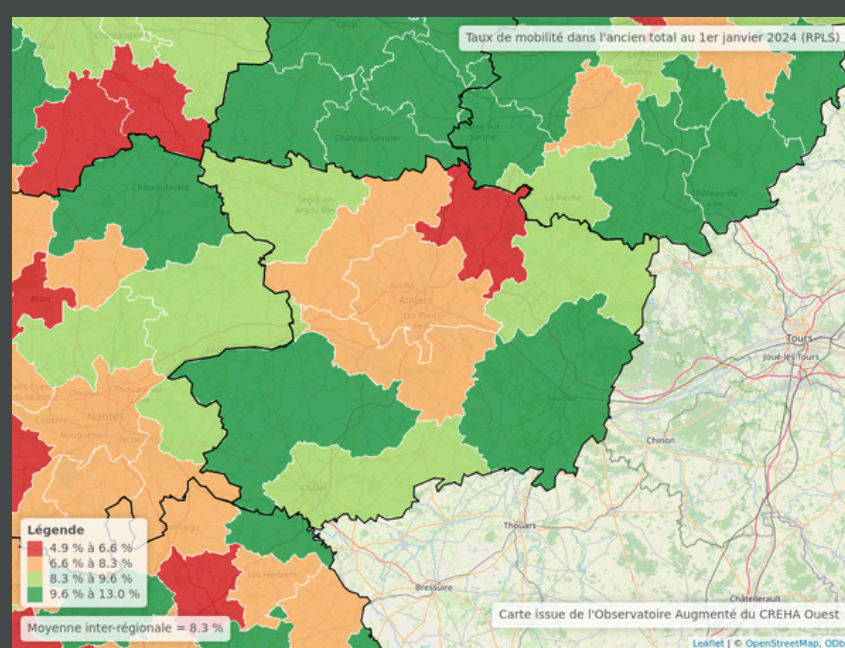
74,8%
(région : 74,7%)

J'ai moins de 30 ans (36,6%) ou entre 30 et 49 ans (41,1%)

Je vis seul(e) (35,7%) ou avec mes enfants (34,5%)



Mon logement attribué est un T3 (40,9%) ou un T4 (21,8%)



Taux de mobilité dans l'ancien au 1er janvier 2024 (RPLS)

Mon RFR se situait en-dessous de 60% des plafonds PLUS (75,3%)

J'ai eu mon logement en 15,8 mois en moyenne (18,5 mois en région)



66 798

logements sociaux

+1% par rapport à l'année précédente

Imhoweb

108 partenaires

